



Innovation
that excites

FRONTIER



LA FORTALEZA VIENE DESDE ADENTRO

Para que el camino y las condiciones por las que conduzcas, no se conviertan en una preocupación, en la totalmente nueva **Nissan Frontier**, todos los componentes del tren motriz, se encuentran por encima del chasis. De esta forma, se reducen los daños que pudieran ocasionarse por piedras u otro tipo de elementos al circular en terrenos irregulares.

Sus ángulos de ataque y de salida, así como el ángulo ventral, son ideales para caminos off road. Cuenta también con una mayor distancia al suelo (255.4mm)*, ubicándose junto con las mejores de su clase.

ÁNGULO DE
ATAQUE

33.0*

ÁNGULO
VENTRAL

25.20*



**ÁNGULO
DE SALIDA**

27.9°*

**DISTANCIA
AL SUELO**

255.4 mm*



El chasis tipo escalera con estructura en doble C de la totalmente nueva Nissan Frontier, tiene un nuevo diseño que mejora su rigidez y reduce el daño a causa de fuerzas externas. Además, está fabricado con acero de alta resistencia, lo que mejora su capacidad de carga, su conducción en todo terreno y lo hace 4 veces más durable para el trabajo del día a día, ventajas claras con respecto a sus competidores.

ESQUIVA, ESCALA Y CONDUCE SU PODER AL MÁXIMO

Con la totalmente nueva **Nissan Frontier** y toda la tecnología que ponemos a tu alcance, como 4x4 Shift-on-the-fly, toma cualquier atajo con toda confianza.



Asistente de Arranque en Pendientes (HSA)* Mantiene el vehículo frenado sobre una pendiente, por proximadamente 3 segundos, permitiendo al conductor retirar el pie del freno y acelerar tranquilamente sin que el vehículo se desplace hacia atrás.



Shift-on-the-fly 4-Wheel Drive (2WD 4H 4LO)* Te permite cambiar, con solo girar una perilla, entre 2WD y 4H a velocidades de hasta 60 km/h.



Diferencial Trasero con Bloqueo Electrónico (ELRD)*
Entrega la misma potencia a las ruedas traseras e incrementa la tracción para que sigas avanzando.



Control de Descenso en Pendientes (HDC)* Te permite descender a una velocidad máxima de 25 km/h, dependiendo la inclinación y/o las condiciones de tracción de la pendiente. Además, junto con el sistema de frenado ABS y EBD, controla el frenado de cada rueda de forma individual.



CONFIANZA Y CONTROL EN TODO TERRENO

¿Qué pasa si una pick up como la totalmente nueva Nissan Frontier te ofreciera mayor maniobrabilidad en terrenos irregulares así como en caminos pavimentados? Con el sistema de suspensión trasera MultiLink con eje rígido*, lleva a tu familia o amigos y descúbranlo. Este sistema te brinda una mejor experiencia de manejo, gran estabilidad sin sacrificar su capacidad de carga, durabilidad, mayor seguridad y confort durante cualquier trayecto.

DEVORA KILÓMETROS AHORRANDO COMBUSTIBLE

La totalmente nueva **Nissan Frontier** cuenta con un motor 2.5 L Diesel de última generación, con transmisión manual de 6 velocidades o automática de 7. Además de ser un motor de ingeniería probada y totalmente eficiente, ya que te ofrece el torque y la potencia necesarios para que, obtengas una mayor aceleración y desempeño.

YD25 Diesel

Tipo	POTENCIA (HP)	TORQUE (NM)
ALTO	188 @ 3,600 RPM	450 @ 2,000 RPM
MEDIO	161 @ 3,600 RPM	403 @ 2,000 RPM



PLATÓN MÁS VERSÁTIL

Sabemos que cada aventura viene con sus propias herramientas y es por eso que Nissan creó un revolucionario sistema con canales y ganchos de sujeción móviles* y ajustables, que te permiten asegurar la carga dentro del platón, también equipado con un tomacorriente de 12V listo para cuando lo necesites*.



Imágenes de carácter ilustrativo

* Equipamiento varía de acuerdo con la versión del vehículo.





El gran espacio interior de la totalmente nueva **Nissan Frontier** se adapta a las diferentes necesidades y estilo de vida de sus conductores, haciéndola más práctica, cómoda y funcional para el trabajo.

El cuidado en todos los detalles te hará sentir cómodo, en un ambiente amigable, donde disfrutarás al extremo la experiencia de manejo.

Imágenes de carácter ilustrativo

* Equipamiento varía de acuerdo con la versión del vehículo.



El espacio ubicado en las puertas del conductor y del copiloto brinda un sitio amplio de almacenamiento y al alcance de la mano.

La guantera tiene apertura con llave y su gran capacidad es ideal para almacenar documentos importantes*.

ALMACENA, OCULTA, GUARDA BAJO LLAVE

El interior de la totalmente nueva Nissan Frontier, está diseñado para disfrutar al máximo su amplitud, ya que optimiza la altura del techo y ofrece cómodo espacio para las piernas. Contar con un diseño inteligente, flexible y con diversos espacios de almacenamiento es importante tanto para el trabajo como en actividades cotidianas. Encuentra lugar para almacenar objetos debajo de los asientos traseros*, en los compartimientos laterales de las puertas y dentro de su amplia guantera. Además, cuenta con portavasos en la consola central*, junto a las rejillas laterales y en la parte trasera*.

La consola central* incluye amplios portavasos y un compartimiento para los artículos que necesitas tener siempre a tu disposición. Además cuenta con un tomacorriente de 12V*.

Las cajas de almacenamiento ubicadas bajo los asientos traseros son perfectas para guardar alguna herramienta que quieras mantener oculta y a la mano*.





DOMINA TU ENTORNO

El volante deportivo, forrado en cuero*, con control de audio integrado* y conectividad con el celular vía Bluetooth**, deja tus manos justo donde tienen que estar. Además, con el botón de encendido* y la llave inteligente (iKey)* de Nissan, puedes encender el vehículo o bloquear y desbloquear las puertas sin sacar la llave de tu bolsillo*.

Imágenes de carácter ilustrativo

* Equipamiento varía de acuerdo con la versión del vehículo.



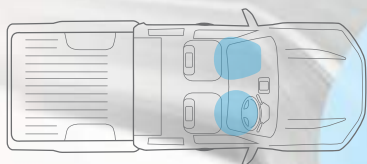
VIAJA EN PRIMERA CLASE TODOS LOS DÍAS

La totalmente nueva **Nissan Frontier** cuenta con el espacio que necesitas para que aún los viajes más largos sean cómodos. Además, con el sistema de aire acondicionado Dual Zone*, tanto el conductor como el pasajero pueden elegir la temperatura que cada uno prefiera, o bajar la ventana con sólo apretar un botón* si lo único que desean es un poco de aire fresco.

NISSAN SAFETY SHIELD® PHILOSOPHY

RODÉATE DE CONFIANZA

Nissan Safety Shield® es el enfoque integral a la seguridad de los ocupantes que guía la ingeniería y desarrollo de cada vehículo que fabricamos.



2 Bolsas de aire

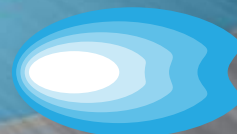
Asistente de Frenado (BA): reduce la distancia de frenado aplicando mayor presión cuando se detecta un frenado brusco.

Sistema de Frenado Antibloqueo (ABS): te ayuda a mantener control del vehículo al frenar bruscamente evitando que las ruedas se bloqueen.

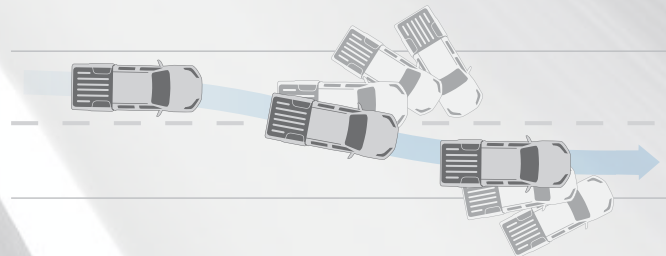
Distribución Electrónica de Frenado (EBD): le da más potencia a los frenos traseros cuando detecta peso adicional de pasajeros o carga en la parte trasera del vehículo.



Cámara de reversa*: este sistema te ayuda a tener una mayor visión que la que obtienes con los espejos laterales o el espejo retrovisor cuando avanzas en reversa.



SAFETY SHIELD



Control Dinámico del Vehículo (VDC)*: te ayuda a mantener control en situaciones de sobreviraje / subviraje.

Imágenes de carácter ilustrativo

* Equipamiento varía de acuerdo con la versión del vehículo.

ACCESORIOS



Punta de exhosto



Forros protectores sillas

Imágenes de carácter ilustrativo*
Equipamiento de acuerdo con la versión del vehículo.



Protector de espejo*.

CATÁLOGO FRONTIER DIESEL - DOBLE CABINA

Características Mecánicas					
Modelo	SE	S	XE	LE M/T	LE A/T
Motor	YD25				
Tipo	Diésel EURO IV, 4 Cilindros en línea, 16 valvulas DOHC + Turbo de geometría variable				
Cilindrada	c.c 2500				
Diámetro x carrera	mm 89 x 100				
Potencia máxima	HP / rpm 161 / 3.600		188 / 3.600		
Par de torsión máximo	Kg-m (Nm)/ rpm 41.1 (403) / 2.000		45.9 (450) / 2.000		
Relación de compresión	15.0 a 1				
Sistema de alimentación de combustible	Inyección directa + riel común				
Transmisión	Manual			Automatica	
Numero de velocidades	6 Velocidades adelante + Reversa			7 Velocidades adelante + Reversa	
Relación de engranajes	1ra	4.685			4.887
	2da	2.478			3.170
	3ra	1.623			2.027
	4ta	1.207			1.412
	5ta	1.000			1,000
	6ta	0,808			0,864
	7ma	N/A			0,775
	Reversa	4,709			4,041
Desmultiplicación final	3,692	3,692			3,357
Tracción	Trasera 4x2	4x4 Accionable desde el interior sobre la marcha "Shift on the fly" con bajo			
Relacion bajo	N/A	2,717			
Dirección	Piñon y cremallera asistida hidráulicamente				
Suspensión	Delantera	Independiente con doble horquilla, muelle helicoidal sobre amortiguador telescópico y barra estabilizadora			
	Trasera	Multilink con eje rígido, muelle helicoidal con amortiguador telescópico y barra estabilizadora			
Frenos	Delanteros	Discos ventilados			
	Traseros	Tambor			

Dimensiones, pesos, capacidad y rendimiento					
Modelo	SE	S	XE	LE - MT	LE - AT
Largo total	mm 5258				
Ancho total	mm 1850				
Altura total	mm 1816	1831	1835	1865	
Distancia entre ejes	mm 3150				
Ancho de vía	Delantero mm		1570		
	Trasero mm		1570		
Altura mínima al suelo (Diferencial Delantero)	mm N/A	254,3	255,2		
Altura mínima al suelo (Diferencial Trasero)	mm 2271	226,1	229,1		
Carrera minima	mm 254,3	254,5	255,4		
Caja de carga	Largo mm	1514			
	Ancho mm	1493			
	Ancho (Entre paso ruedas) mm	1142			
	Alto mm	474			
Peso bruto del vehículo	Kg 2910				
Peso en eje delantero	Kg 1101	1102	1148	1150	
Peso en eje trasero	Kg 724	773	732	760	
Capacidad de carga sin pasajeros	Kg 1085	1035	1030	1030	1000
Plazas	N° Personas 5				
Capacidad tanque de combustible Gal (L)	211 (80)				
Angulo de ataque	32.2°	33°			
Angulo de salida	26.6°	279°			
Angulo ventral	24.5°	25.2°			
Neumáticos y llantas	Neumáticos	255/70R16		255/60R18	
	Llantas	Acero 16"		Aleación 18"	
	Repuesto	Acero 16"		Aleación 18"	

EQUIPAMIENTO

EXTERIOR	SE	S	XE	LE - MT-AT
Faros delanteros halógenos	•	•	•	•
Faros delanteros LED				•
Faros antiniebla			•	•
Rieles laterales en platón para ajuste de carga con 4 ganchos móviles				•
Bomper delantero color cabina	•	•	•	•
Bomper trasero cromado	•	•	•	•
Estribos laterales				•
Espejos exteriores negros con ajuste eléctrico, abatibles manualmente	•	•		
Espejos exteriores cromados ajuste eléctrico, abatibles manualmente			•	
Espejos exteriores cromados con ajuste eléctrico, abatibles eléctricamente				•
Espejos exteriores con direccional integrada				•
Limpavidrios delanteros de 2 Vel + intermitencia variable	•	•	•	•
Manijas de puertas color negro	•	•		
Manijas de puertas cromadas			•	•
Persiana delantera cromada	•		•	•
Rieles de techo				•
Salpicaderas delanteras y traseras	•	•	•	•
Sensor de encendido y apagado automático de luces			•	•
Toma de 12V en el platón de carga	•		•	•
Compuerta trasera con seguro por cerradura y apertura por manija central	•	•	•	•
Recubrimiento interno para proteccion de platon	•	•	•	•
INTERIOR	SE	S	XE	LE - MT-AT
Aire acondicionado	•	•	•	
Aire acondicionado con control automático doble zona				•
Ductos de ventilacion para pasajeros de asiento trasero	•		•	•
Cámara de visión trasera			•	•
Elevavidrios eléctricos x4 (Conductor de un solo toque)	•	•	•	•
Luces de cortesía temporizadas	•	•	•	•
Luces de cortesía en puertas delanteras	•	•	•	•
Lámpara lectura de mapas	•	•	•	•
Seguros eléctricos	•	•	•	•
Reloj digital	•	•	•	•
Tacómetro	•	•	•	•
Computador abordo	•	•	•	•
Timón forrado en cuero			•	•
Timón con ajuste en altura	•		•	•
Control crucero con controles en el timón			•	•
Controles de audio en el timón			•	•
Parasoles x 2	•	•		
Parasoles con espejo de vanidad e iluminación x 2			•	•

INTERIOR	SE	S	XE	LE - MT-AT
Apoyacabezas traseros x 2	•	•	•	•
Silla Conductor con ajuste eléctrico				•
Silla conductor con ajuste en altura	•		•	•
Silla conductor con ajuste lumbar				•
Silla delantera tipo banca 60/40 fija para pasajero		•		
Silla delantera pasajero independiente y deslizable	•		•	•
Manijas puertas cromadas			•	•
Consola central con portavasos	•		•	•
Guantera con llave	•		•	•
Consola portagafas			•	•
Toma de 12V x 2		•		
Toma de 12V x 3	•		•	•
Tapicería en tela	•	•	•	
Tapicería en cuero 70% / vinilo 30%				•
Botón de encendido (Push Start Button)				•
Sensores de reversa para parqueo				•
Control de sistema 4x4 "Shift on the fly"		•	•	•
AUDIO	SE	S	XE	LE - MT-AT
Sistema de audio AM/FM CD + USB + Aux	•	•		
Sistema de audio AM/FM CD + USB + Aux con Display a Color 5" + Bluetooth Streaming			•	
Pantalla a color táctil con sistema operativo Android. am/fm + usb + bluetooth®1 + Wifi (Waze, Spotify, Youtube, navegador)² + Reproduccion de video³.				•
Parlantes x 2 + 2 tweeters		•		
Parlantes x 4 + 2 Tweeters	•		•	•
SEGURIDAD	SE	S	XE	LE - MT-AT
Sistema antibloqueo de frenos ABS	•	•	•	•
Distribución electrónica de frenado EBD	•	•	•	•
Asistencia de frenado BA	•		•	•
Cinturones delanteros 3 puntos ELR X 2 + 2 puntos x 1		•		
Cinturones delanteros 3 puntos ELR X 2	•		•	•
Cinturones traseros 3 puntos x 2 + 2 puntos x 1	•	•	•	•
Airbag conductor y copiloto	•	•	•	•
Sistema antirrobo inmovilizador NATS (Nissan Anti-theft System)	•		•	•
Alarma de apertura de puertas	•	•	•	•
Llave con control remoto de apertura de puertas	•	•	•	•
Llave Inteligente				•
Tercer Stop LED	•	•	•	•
Bloqueo de diferencial				•
Asistencia de arranque en pendientes (HSA)				•
Control de descenso en pendientes (HDC)				•
Control dinámico vehicular (VDC)				•

1 Sujeto a compatibilidad con el sistema operativo del celular.

2 La activación de Wifi y las aplicaciones funcionan a través del plan de datos del celular del usuario.

3 La reproducción de video reconoce los siguientes formatos MOV, TS, 3GP, MPG with 1080P RMVB & H.264 format.

CATALOGO FRONTIER DIESEL CHASIS - CABINA SENCILLA

Características Mecánicas

Modelo	CHASIS 4X2	CHASIS 4X4	CABINA SENCILLA 4X4
Motor	YD25		
Tipo	Diésel EURO IV, 4 Cilindros en línea, 16 válvulas DOHC + Turbo de geometría variable		
Cilindrada	c.c	2500	
Diámetro x carrera	mm	89 x 100	
Potencia máxima	HP / rpm	161 / 3.600	
Par de torsión máximo	Kg-m (Nm) / rpm	41.1 (403) / 2.000	
Relación de compresión	15.0 a 1		
Sistema de alimentación de combustible	Inyección directa + Riel común		
Transmisión	Manual		
Numero de velocidades	6 Velocidades adelante + Reversa		
Relación de engranajes	1ra	4,685	
	2da	2,478	
	3ra	1,623	
	4ta	1,207	
	5ta	1.000	
	6ta	0,808	
	Reversa	4,709	
Desmultiplicación final	3,916		
Tracción	Trasera 4x2	4x4 Accionable desde el interior sobre la marcha "Shift on the fly" con bajo	
Relación bajo	N/A	2,717	
Dirección	Piñón y cremallera asistida hidráulicamente		
Suspensión	Delantera	Independiente con doble horquilla, Muelle helicoidal sobre amortiguador telescópico y barra estabilizadora	
	Trasera	Eje rígido con muelle semielíptico con amortiguador telescópico y barra estabilizadora	
Frenos	Delanteros	Discos ventilados	
	Traseros	Tambor	

Dimensiones, pesos y capacidades

Modelo	CHASIS 4X2	CHASIS 4X4	CABINA SENCILLA 4X4	
Largo total	mm	5335		
Ancho total	mm	1790		
Altura total	mm	1749	1766	
Distancia entre ejes	mm	3150		
Ancho de Vía	Delantero	mm	1560	
	Trasero	mm	1560	
Altura mínima al suelo (Diferencial delantero)	mm	N/A	2197	
Altura mínima al suelo (Diferencial trasero)	mm	1941		
Carrera mínima	mm	1941		
Peso bruto del vehículo	Kg	2910		
Peso en eje delantero	Kg	1058	1058	1104
Peso en eje trasero	Kg	475	580	710
Capacidad de carga	Kg	1377	1272	1096
Caja de carga	Largo	mm	N/A	
	Ancho	mm	N/A	
	Ancho (Entre paso ruedas)	mm	N/A	
	Alto	mm	N/A	
Plazas	3			
Capacidad tanque de combustible Gal (L)	21.1 (80)			
Angulo de ataque	31.9°			
Angulo de salida	23.4°			
Angulo ventral	21.7°			
Neumáticos y llantas	Neumáticos	195/R15"		
	Rin ruedas	Acero 15"		
	Rin rueda repuesto	Acero 15"		



EQUIPAMIENTO

EXTERIOR	CHASIS 4X2	CHASIS 4X4	CABINA SENCILLA 4X4	AUDIO	CHASIS 4X2	CHASIS 4X4	CABINA SENCILLA 4X4
Faros delanteros halógenos	•	•	•	Sistema de audio AM/FM CD + USB + Aux		•	•
Espejos exteriores negros con ajuste eléctrico, abatibles manualmente		•	•	Sistema de audio AM/FM CD + USB + Aux *	•		
Espejos exteriores negros con ajuste manual, abatibles manualmente	•			Parlantes x 2 + 2 tweeters		•	•
Limpiavidrios delanteros de 2 Vel + intermitencia variable	•	•	•	Parlantes x 2 *	•		
Manijas de puertas color negro	•	•	•	SEGURIDAD			
Bumper delantero color negro	•	•	•	Sistema antibloqueo de frenos ABS	•	•	•
Bumper trasero color negro	•	•	•	Distribución electrónica de frenado EBD	•	•	•
Escalón lateral de acceso al platón x 2			•	Asistencia de frenado BA	•	•	•
Salpicaderas delanteras y traseras			•	Cinturones delanteros 3 puntos ELR X 2	•	•	•
Recubrimiento interno para protección de platón			•	Cinturón delantero 2 Puntos x 1	•	•	•
INTERIOR	CHASIS 4X2	CHASIS 4X4	CABINA SENCILLA 4X4	Airbag conductor y copiloto	•	•	•
Aire acondicionado		•	•	Sistema antirrobo inmovilizador NATS (Nissan Anti-theft System)		•	•
Elevavidrios eléctricos x 2		•	•	Llave con control remoto de apertura de puertas	•	•	•
Luces de cortesía puertas delanteras	•	•	•				
Lámpara lectura de mapas	•	•	•				
Reloj digital		•	•				
Tacómetro	•	•	•				
Parasoles x 2	•	•	•				
Silla delantera tipo banca 60/40 fija para pasajero	•	•	•				
Silla delantera pasajero independiente y deslizable	•	•	•				
Toma de 12V x 2	•	•	•				
Tapicería en tela	•	•	•				
Control de sistema 4x4 "shift on the fly"		•	•				
Bloqueo de diferencial		•	•				
Portavasos x 4	•	•	•				
Guantera interior bajo silla copiloto		•	•				
Guantera	•	•	•				
Manijas de techo x 1	•	•	•				
Manijas laterales x 1	•	•	•				

Nota:

* Instalación local



10 RAZONES PARA ELEGIR LA TOTALMENTE NUEVA NISSAN FRONTIER

1. Diseño:

Descubre una nueva generación de Pick ups. Su diseño desafiante te abrirá el camino y su tecnología te dará control absoluto detrás del volante. ¿Qué esperas? Súbete a la evolución de la nueva Nissan Frontier.

2. Motor potente:

Siente el poder bajo tus pies. Su potente motor de 2.5 L, tiene una increíble potencia de 188HP* y un torque de 450 Nm@2000* con el que sentirás que ningún camino es suficientemente agreste para ti.

3. Rudeza: Hasta los terrenos más difíciles parecen un juego de niños. Gracias a su novedoso Sistema Intuitivo de Tracción 4x4 con 3 posiciones: 2WD, 4H y 4LO* según versión y su chasis totalmente enmarcado y resistente, no sentirás la diferencia del terreno.

4. Confort:

Diseño inspirado en tu comodidad. Controla el ambiente con el Aire Acondicionado Dual* y control de radio en el timón*. Disfruta sus detalles como la cámara de reversa*, el botón de encendido*, el control de velocidad cruce*, los faros LED*, la conectividad vía Bluetooth** y sus sillas con tecnología Zero Gravity* que reducen la fatiga para que ningún viaje parezca largo.

5. Inteligente:

Inteligencia también es saber adaptarse a cada situación. Gracias al Control Dinámico del Vehículo VDC* que incluye funciones de: Control de Ascenso* para evitar el descuelgue en una pendiente y Control de Descenso* para descender suavemente sin usar los frenos. Su sistema 4x4* inteligente reconoce el terreno dándote una mejor tracción. Y claro, cámara de reversa* y sensor de parqueo* para hacerte todo más fácil.

6. Amplio Espacio:

Tan grande como tus expectativas. Móntate en la Nueva Nissan Frontier, más alta, más ancha, con más espacio interior, para que 5* pasajeros experimenten todo el confort en una pick up.

7. Toda la información para tu viaje ahora es más inteligente.

Con su computadora de viaje Advanced Drive-Assist* Display de 5" a color*, podrás configurar y visualizar la información que necesitas, en el momento que la necesitas.

8. Audio y Entretenimiento:

Note vas a querer bajar.

Disfruta del envolvente sistema de audio de 4 parlantes*, y 2 tweeters* con puerto auxiliar, puerto USB, control de radio en el timón*, conectividad de audio por Bluetooth* y reconocimiento de voz*. Así la fiesta nunca parará.

9. Transmisión Automática y Manual 7 pasos más cerca de la perfección.

Gracias a su transmisión automática con modo manual de 7* velocidades, podrás lograr un mejor desempeño y un gran rendimiento del combustible.

10. Seguridad:

Tu seguridad nunca es suficiente.

Por eso cuentas con airbags* para el conductor y el pasajero, sistema de frenos ABS* con Distribución Electrónica de Frenado (EBD) y Asistencia de Frenado BA*, para que tu única preocupación sea disfrutar al máximo.

* Equipamiento varía de acuerdo con la versión del vehículo.

www.nissan.com.co

Línea única nacional 018000 423854

Las fotos corresponden a la versión Frontier Diesel L.E Automática. Las características de esta ficha técnica corresponden a las versiones SE 4x2 Diesel Cod. 51.235, 51.335, 51.435. S 4x4 Diesel Cod. 51.204, 51.304, 51.404. XE 4x4 Diesel Cod. 51.207, 51.307, 51.407. LE 4x4 Diesel MT Cod. 51.208, 51.308, 51.408. LE 4x4 Diesel AT 51.209, 51.309, 51.409. Chasis 4x2 Diesel 51.242, 51.342, 51.442, Chasis 4x4 Diesel 51.344, 51.444 y Pick Up 4x4 Diesel 51.221, 51.321, 51.421. Distribuidora Nissan S.A. se reserva el derecho de efectuar cualquier modificación con respecto a colores, equipos o especificaciones mencionadas en este folleto, de discontinuar la importación o producción de un modelo determinado. Los colores de los vehículos entregados podrían diferir de los que figuran en este folleto. Las versiones aquí mostradas corresponden a las comercializadas en Colombia por Distribuidora Nissan S.A. Sujeto a disponibilidad de inventario.



**Innovation
that excites**